

www.perinat-ars-idf.org



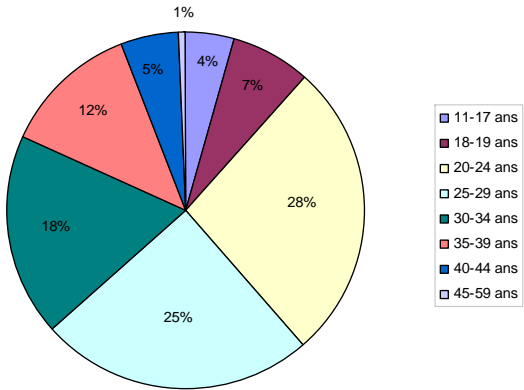
Les IVG hospitalières d'après le PMSI 2013 dans le département du 75

Editorial : Ce document a pour objectif de présenter une analyse des interruptions volontaires de grossesse (IVG) hospitalières dans le département de Paris, pour les femmes domiciliées dans Paris ainsi que pour celles ayant eu recours à l'IVG dans le département de Paris. Cette étude a été faite à l'aide du PMSI 2013 (Programme de médicalisation des systèmes d'information). Les IVG faites en ville ne sont pas incluses de cette présentation.

Recours à l'IVG hospitalière pour 1000 femmes selon le département de domiciliation en 2013 :

Département / région	75	IDF
IVG	7197	40231
Pop femmes en âge de procréer	621889	3004568
Part recours IVG (1000 femmes)	11,6	13,4

Plus de 11 parisiennes pour 1000 femmes en âge de procréer ont eu recours à une IVG en 2013 contre un peu plus de 13 pour 1000 en Ile-de-France.



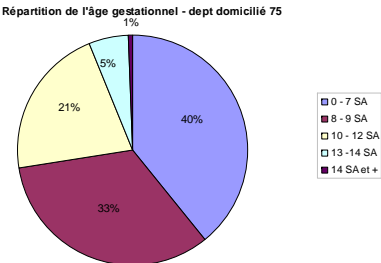
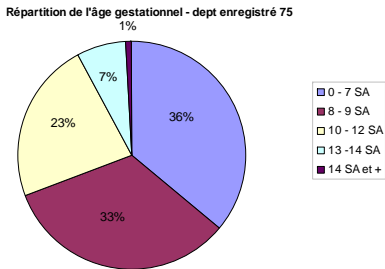
Répartition de l'âge maternel en 2013 :

319 soit 4% des femmes domiciliées ayant recours à l'IVG sont mineures. En 2012, 5% des femmes domiciliées à Paris avaient eu recours à l'IVG. 52% des femmes domiciliées ayant fait une IVG dans le département de Paris avaient entre 20 et 29 ans en 2013.

Fuite et attractivité en 2013:

83% des IVG de femmes domiciliées à Paris sont réalisées à Paris, chiffre à mettre en rapport avec les accouchements de femmes domiciliées à Paris (88%). Entre 2 et 20% des IVG domiciliées dans les autres départements d'Île-de-France sont réalisées à Paris.

Répartition de l'âge gestationnel en 2013 :



La qualité de l'enregistrement de l'âge gestationnel sera contrôlée. Une erreur de saisie de la date des dernières règles peut expliquer les IVG avec un âge de plus de 14 SA.

Répartition du nombre et des méthodes d'IVG par établissement de Paris en 2013 :

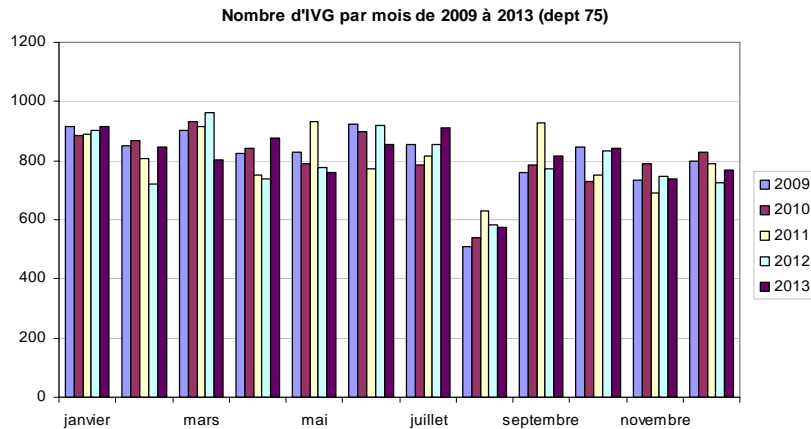
Etablissement	Acc	IVG	IVG / Acc	IVG médicamenteuse (%)	Aspiration sans présence d'anesthésiste (%)	Aspiration avec présence d'anesthésiste (%)	Sans précision
GH ST-JOSEPH / ND BON SECOURS	3029	.	.	0	0,0%	0	0,0%
GPE HOSP DIACONESSES	2258	.	.	0	0,0%	0	0,0%
HOPITAL LARIBOISIÈRE	2354	1089	46,3%	759	69,7%	0	330
HU-SAINT LOUIS SITE SAINT LOUIS	.	576	.	143	24,9%	1	431
HOPITAL TROUSSEAU	3962	365	9,2%	163	45,8%	7	186
HOPITAL PITIE-SALPETRIERE	2365	1101	46,6%	302	27,6%	0	794
HOPITAL COCHIN - SVP	5031	2228	44,3%	874	39,8%	610	713
HOPITAL NECKER	2973	3	0,1%	0	0,0%	0	3
G.I.H BICHAT	2186	716	32,8%	192	27,2%	0	515
HOPITAL TENON	2759	634	23,0%	409	64,6%	0	224
HOPITAL DES BLUETS	2848	1097	38,5%	412	37,6%	230	455
INSTITUT MUTUALISTE MONTSOURIS	2065	480	23,2%	172	35,8%	0	308
CLINIQUE DU SOUFFLE	.	21	.	0	0,0%	0	21
CLIN JEANNE D ARC	1203	349	29,0%	20	5,7%	4	324
CLIN MATER STE FELICITE	3065	.	.	0	0,0%	0	0
CLIN DE LA MUETTE	1362	105	7,7%	22	24,4%	0	68
CLINIQUE SAINTE-THERESE	1516	149	9,8%	0	0,0%	0	149
CLINIQUE DU MONT-LOUIS	.	336	.	121	38,5%	0	193
HU-PARIS OUEST SITE G.POMPIDOU	.	332	.	0	0,0%	0	329
HOPITAL ROBERT DEBRE	2938	117	4,0%	0	0,0%	0	107
Total 75	41914	9698	23,1%	3589	37,4%	852	5150
Total IDF	180124	40610	22,5%	16642	41,6%	3615	19724

Le pourcentage des méthodes est calculé sur les IVG avec une méthode renseignée (1,1% d'informations manquantes, 2012 : 2,9% d'informations manquantes). Dans le département de Paris, 1 IVG sur 3 est médicamenteuse. Parmi les IVG chirurgicales (63%), un anesthésiste est noté présent pour 86% des aspirations. La qualité de cette information demande à être contrôlée pour pouvoir conclure sur le taux d'anesthésie locale ou générale.

Lieux d'enregistrement des IVG dans le 75 en 2013 :

Département / région	75	IDF
Nb de sites ayant réalisé au moins un acte d'IVG (PMSI)	17	103
Dont part dans le secteur public/ESPIC	12 (70,6%)	56 (54,4%)
Nb d'IVG hospitalières (PMSI)	9698	40610
Dont part dans le secteur public/ESPIC	8738 (90,1%)	31383 (77,3%)

Tendance saisonnière du nombre d'IVG par mois entre 2009 et 2013 :



Globalement, on observe un nombre d'IVG constant au cours des mois sauf en Août où le nombre d'IVG est nettement moins important que le reste de l'année.